A yellow graduation cap with a tassel, positioned in the top left corner of the slide.

輔仁大學外語學院2026大學生學習成果與畢業專題聯展—  
學術論文/實務製作、實作經驗

# 黑森林的魔法罐頭

系級：德語四

學號 & 姓名：410032136-謝芊慧

A large green circular graphic with a white outline, resembling a globe or a stylized planet, located in the bottom left corner.

# 初期-靈感汲取與動機

選題初衷：夢想與現實的交界處

靈感來源：現實遭遇的挫折迷惘經驗與對於作畫、奇幻世界觀、文學等等的熱忱

動機：所學結合興趣的火花



# 中期-困境與克服解決

實踐中的困境：與課業時間衝突所導致壓力、過於追求細節的疲憊、畫面呈現刪減

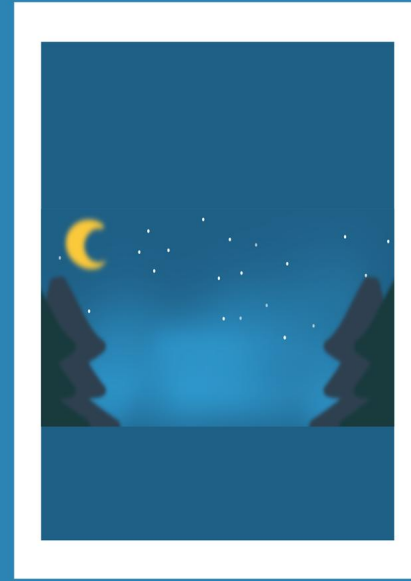
如何克服：重新檢視作品、更加仔細規劃時間、透過他人互動重新思考



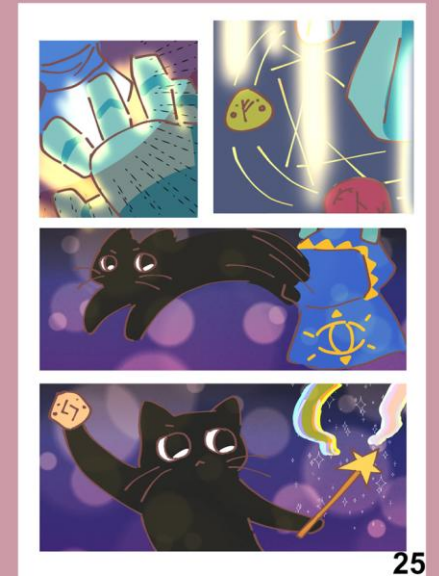
# 完成-自省與心得

一開始的時候，其實我對於自己是否能夠獨自一人完成整份專題感到不安，到與作品互相激勵與拯救、師長和同學朋友們多次的指導建議，最終完成作品。

同時，也學習到了多元媒體創作的不易，以及思考在數位趨勢下我們如何面對衝擊。

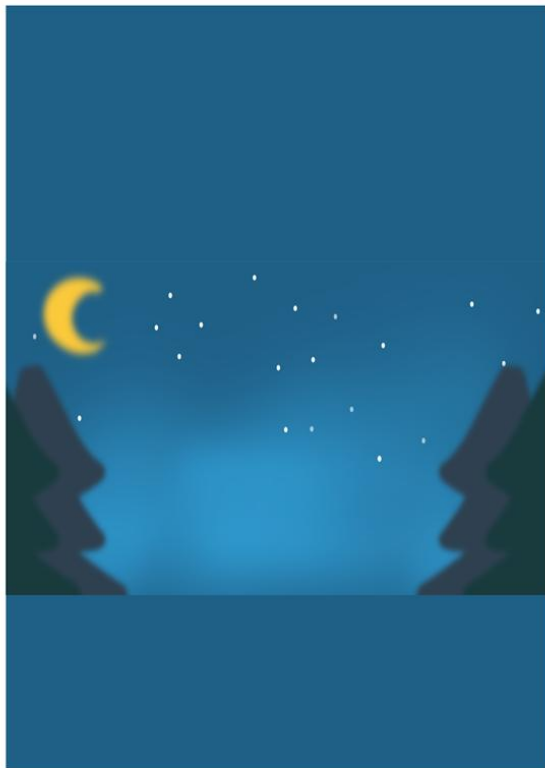


26



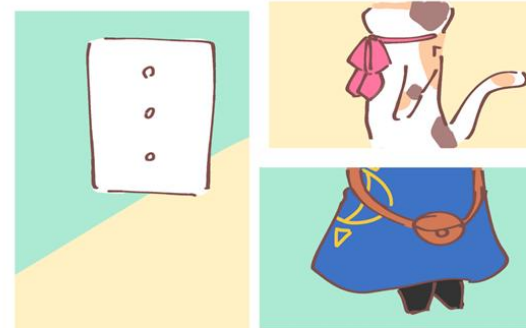
25

# 部分成果展示

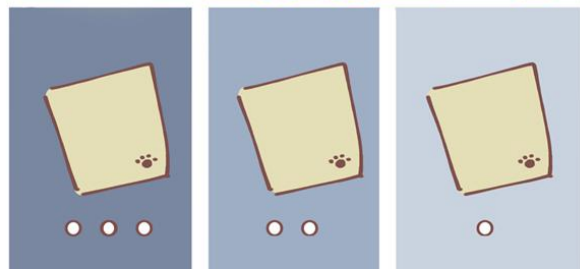




08



07





32



31

**The End**  
**Thank you!!!**